

# Gefico

Sector Naval



0.1	Quiénes somos	3
0.2	Servicios Naval	4
0.3	Impacto global	5
0.4	Desalinizadoras	6
	0.4.1 Evaporadores	6
	0.4.2 Ósmosis Inversa	10
0.5	Unidades customizadas	13
0.6	Tratamiento de agua	14
0.7	Sistemas anti-incrustantes	17
0.8	Referencias	20

## GEFICO

Gefico es una empresa líder que diseña, desarrolla y suministra soluciones a los clientes para el mercado de tratamiento del agua.

En los últimos 35 años, Gefico ha estado fabricando equipos para diversos sectores como el marítimo, el offshore y la industria.

Nuestros productos y soluciones están diseñados para operar en las condiciones más duras y extremas. Más de 7.000 buques e instalaciones industriales alrededor del mundo están equipados con nuestros productos.

En 2011, Gefico pasó a formar parte del grupo industrial Cetus. Con acreditaciones por la calidad de sus productos y servicios, el grupo se enfoca en la sostenibilidad y las soluciones para el medio ambiente, teniendo en su haber varios reconocimientos a su innovación y RSE (Responsabilidad social Empresarial).

El impacto medioambiental es una de nuestras principales preocupaciones. Por ello, trabajamos para minimizar el impacto negativo sobre el medio ambiente desarrollando continuamente nuevas oportunidades compatibles con el desarrollo sostenible.



## SERVICIOS

Gefico asiste a los armadores y astilleros dentro de la industria naval con una amplia gama de productos.

Hemos desarrollado equipos especiales offshore para asegurar una adecuada seguridad y fiabilidad.

Nuestra empresa diseña y fabrica una amplia gama de plantas de desalinización mediante ósmosis inversa y evaporación, pretratamiento de agua de mar y tratamiento de agua potable para el consumo humano, y sistemas antiincrustantes para evitar y prevenir el crecimiento biológico.

Entendemos a nuestros clientes, por lo que somos conscientes acerca de lo importante que es apoyarlos en cualquier lugar. Por este motivo, también nos centramos en fortalecer nuestros servicios post-venta para ser capaces de hacer llegar los repuestos por todo el mundo.

El servicio post-venta de Gefico está listo para responder y dar servicio a nuestros clientes de la manera más eficiente y rápida para resolver sus consultas:

- Spare Parts
- Technical Support
- Commissioning and Start-Up
- Training



Cruise Roma. Equipado con 4 generadores de agua dulce por evaporación Gefico, modelo AQ-60/70A.

## IMPACTO GLOBAL

Gefico es una compañía global con agentes y distribuidores por todo el mundo.

Nuestros agentes están preparados para dar asistencia a nuestros clientes donde quiera que se encuentren.

**África:** Egipto, Mauritania, Marruecos, Mozambique, Namibia, Túnez.

**América:** USA, Canadá, Méjico, Panamá, Argentina, Brasil, Chile, Ecuador, Uruguay, Venezuela, Colombia, Perú.

**Europa:** Alemania, Bélgica, Bulgaria, Croacia, Dinamarca, Escocia, Estonia, Finlandia, Francia, Grecia, Holanda, Inglaterra, Irlanda, Islandia, Islas Faroe, Italia, Noruega, Polonia, Portugal, Rumanía, Rusia, Suecia, Turquía.

**Asia & Pacífico:** China, Dubai, Hong Kong, India, Indonesia, Corea, Malasia, Pakistan, Singapur, Filipinas, Australia, Nueva Zelanda.





## EVAPORADORES

Los equipos de evaporación Gefico funcionan obteniendo agua destilada, bajo el principio de evaporación de agua a baja temperatura en vacío, mediante tubos sumergidos.

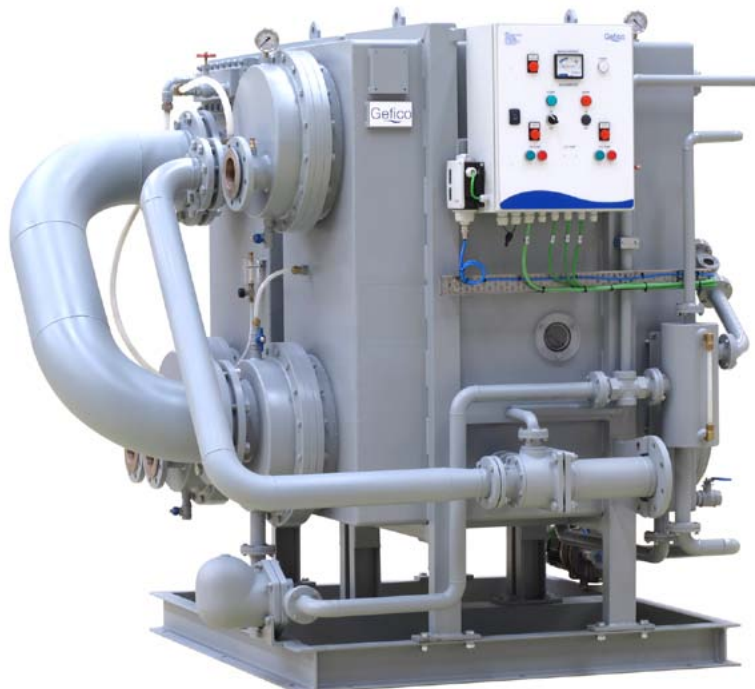
Nuestras unidades de evaporación trabajan con cualquier calor residual (agua caliente, vapor, aceite térmico, etc.) para producir agua destilada de alta calidad incrementando la eficiencia energética de la instalación. Cualquier tipo de agua puede ser usada como fuente de calor: agua de mar, salmuera, aguas superficiales, etc.

Estos equipos se usan en el mercado naval y offshore para producir diferentes tipos de agua a partir del agua de mar:

1. Agua Técnica: Para calderas, sistemas de refrigeración y cualquier proceso que necesite este tipo de aguas de baja mineralización
2. Agua Potable: Para el consumo humano, después del post-tratamiento adecuado.

Cuando la instalación no disponga del suficiente calor residual disponible, los evaporadores Gefico de doble etapa son la mejor solución para la producción de agua destilada; con un bajo consumo energético, 50% menos que un equipo de simple etapa

Si la fuente de calor proviene de un sistema de refrigeración de motor por agua de mar, podemos usar la gama de evaporadores flash para obtener agua destilada.



Evaporador de doble etapa Gefico, modelo AQ-25/2.

## Gama pequeña. 1 a 10 ton/día

MODELO	AQ-1/2	AQ-2/3	AQ-3/4A	AQ-4/5A	AQ-5/6A	AQ-6/8	AQ-8/10	AQ-10/12
PRODUCCIÓN (m <sup>3</sup> /día)	1	2	3	4	5	6	8	10
PESO (Kg)	184	191	210	390	423	540	587	642
ENERGÍA (Kw)	30	61	92	122	153	184	245	308
<b>DIMENSIONES</b>								
Largo (mm)	760	860	1000	1080	1220	1123	1350	1550
Ancho (mm)	495	495	495	560	560	700	700	700
Alto (mm)	680	680	680	900	900	1070	1070	1070



Evaporador modelo AQ-4/5A.



Evaporador modelo AQ-16/20.

## Gama grande. 12 a 25 ton/día

MODELO	AQ-12/16	AQ-16/20A	AQ-20/25A	AQ-25/30A
PRODUCCIÓN (m <sup>3</sup> /día)	12	16	20	25
PESO (Kg)	800	1100	1375	1666
ENERGÍA (Kw)	355	480	610	730
<b>DIMENSIONES</b>				
Largo (mm)	1490	1490	1800	2060
Ancho (mm)	850	950	1050	1050
Alto (mm)	1310	1510	1760	1760

Gama modular. 30 a 100 ton/día

MODELO	AQ-30/35A	AQ-35/40A	AQ-40/50A	AQ-50/60A	AQ-60/70A	AQ-80/100A	AQ-100/120A
PRODUCCIÓN (m3/día)	30	35	40	50	60	80	100
PESO (Kg)	2250	2340	2450	3400	3900	4400	4900
ENERGÍA (Kw)	880	1120	1210	1480	1765	2370	2958
<b>DIMENSIONES</b>							
Largo (mm)	2780	2780	2780	3190	3190	3250	3250
Ancho (mm)	1485	1485	1485	1485	1595	1820	1925
Alto (mm)	2200	2200	2200	2200	2370	2370	2370



Evaporador modelo AQ-25/2.



Evaporador modelo AQ-60/70.

Gama doble etapa. 5 a 100 ton/día

MODELO	AQ-5/2	AQ-12/2	AQ-25/2	AQ-40/2	AQ-60/2	AQ-75/2	AQ-100/2
PRODUCCIÓN (m3/día)	5	12	25	40	60	75	100
PESO (Kg)	750	1170	2040	3400	4700	5800	7200
ENERGÍA (Kw)	80	192	420	682	1030	1160	1546
<b>DIMENSIONES</b>							
Largo (mm)	1220	1370	1985	2540	2820	4250	4250
Ancho (mm)	1100	1190	1730	2000	2395	2600	2725
Alto (mm)	900	1100	1840	2060	2120	2430	2430



NUESTROS CLIENTES

*“Cruise Roma & Barcelona”*

Cuatro plantas de evaporación de simple etapa modelo AQ-60/70A cada buque.



*“Grande Africa”*

Una planta de evaporación de simple etapa modelo AQ-30/35A.



*“Ignacy Daszynski”*

Una planta de evaporación de simple etapa modelo AQ-16/20A.



*“Lagan Viking”*

Dos plantas de evaporación de simple etapa modelo AQ-16/20A.



### ÓSMOSIS INVERSA

Los equipos de ósmosis de Gefico operan bajo el principio de ósmosis inversa. El agua de mar es presurizada a través de una membrana semi-permeable que solo permite el flujo de agua dulce. Las sales y otros contaminantes son eliminados con el flujo de salmuera.

Nuestros equipos de ósmosis inversa pueden tratar cualquier tipo de aguas para poder ser usadas para consumo, irrigación o aguas industriales con el mínimo consumo eléctrico.

Con nuestro rango de productos de OI, cubrimos las necesidades desde 1,6 a 500 toneladas por día.

Los equipos están diseñados con una configuración modular. Todos los componentes se instalan en un bastidor común. Solo la bomba de alimentación de agua salada, el filtro de láminas y el filtro de-clorador se suministran de manera independiente para su correcta instalación en la línea de alimentación.



Planta por ósmosis inversa Gefico, modelo AQE-120DDA a prueba de explosión .

Gama pequeña. 1,6 a 30 ton/día

MODELO	AQE-2D	AQE-4D	AQE-6D	AQE-10D	AQE-15D	AQE-18D	AQE-20D	AQE-25D	AQE-30MD
PRODUCCIÓN (m3/día)	1,6	3,2	4,8	8	12	15	20	25	30
PESO (Kg)	120	130	140	380	415	432	520	550	580
<b>DIMENSIONES</b>									
Largo (mm)	1300	1300	1300	1570	1570	1570	1514	1514	1521
Ancho (mm)	740	740	740	990	990	990	1210	1210	1210
Alto (mm)	660	660	660	890	890	940	910	910	910



Planta por Ósmosis Inversa modelo AQE-20D.



Planta por Ósmosis Inversa modelo AQE-60D-SS.

Gama grande. 40 a 250 ton/día

MODELO	AQE-30D	AQE-60D	AQE-80D	AQE-100	AQE-120D	AQE-250D
PRODUCCIÓN (m3/día)	40	50	70	80	150	250
PESO (Kg)	950	1050	1340	1450	1560	2100
<b>DIMENSIONES</b>						
Largo (mm)	2200	2200	2200	2200	3204	3204
Ancho (mm)	1418	1418	1840	1840	1840	1840
Alto (mm)	1230	1230	1580	1580	1691	1691

NUESTROS CLIENTES

*“Erviken”*

Una planta de Ósmosis Inversa modelo AQE-18D.



*“Lyubov Orlova”*

Crucero polar con una planta de Ósmosis Inversa modelo AQE-60.



*“Sarmiento de Gamboa”*

Buque oceanográfico con dos plantas de Ósmosis Inversa modelo AQE-10D.



*“Clelia II”*

Una planta de Ósmosis Inversa modelo AQE-25D.



## UNIDADES CUSTOMIZADAS

Gefico ofrece la posibilidad de desarrollar diferentes propuestas para los sistemas de OI acorde a distintas regulaciones, especificaciones requeridas, o requisitos del cliente:

- Acero inoxidable
- Acero dúplex
- Regulaciones ATEX
- Sistemas en contenedor



Planta de Ósmosis Inversa en contenedor.



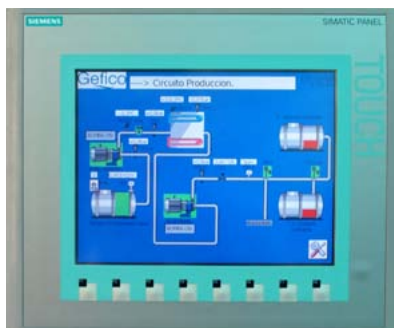
Planta de Ósmosis Inversa modelo AQE-15DHHTS.

## AUTOMATIZACIÓN

Nuestras instalaciones se pueden suministrar totalmente automatizadas para su control y seguimiento.

Este control permite una mayor optimización del proceso mediante la posibilidad de análisis de los diversos parámetros que influyen en la producción.

La instalación puede ser controlada en local, o mediante un sistema remoto TCP/IP que nos permite analizar y comprobar todos los factores del proceso.



Software de control para un evaporador Gefico.



## TRATAMIENTO DE AGUA

Gefico suministra un amplio rango de productos para el tratamiento de agua:

### **Filtros mineralizadores MHF**

Para evitar la corrosión en las partes posteriores del sistema de distribución del buque, es absolutamente necesaria la corrección del pH del agua destilada producida. El ajuste del pH del destilado se efectúa durante su flujo a través del filtro mineralizador.

Además, los filtros MHF aportan la dureza correcta al agua destilada.

### **Lámparas esterilizadoras UV**

Las lámparas esterilizadoras UV de Gefico, están especialmente diseñadas para obtener agua potable esterilizada a bordo de los buques.

### **Sistemas de dosificación**

Tratamiento de agua salada. Control de la polución, desinfección, dosificación de cloro, sistemas inhibidores, etc.

Tratamiento de agua potable. Desinfección del agua producida.

Tratamiento de circuitos de refrigeración.

### **Filtros de carbón**

Post-tratamiento del agua potable:

- Para eliminar olores y sabores
- Para eliminar contenidos de cloro



Filtro mineralizador Gefico modelo MHF-3500.

NUESTROS CLIENTES

*“Arbol Grande”*

Una planta de evaporación por doble etapa con filtro mineralizador modelo MHF-3500.



*“Bigfoot 3”*

Una planta de Ósmosis Inversa con lámparas esterilizadoras UV modelos UBK-2 y UB2-3.



*“Edda Fides”*

Sistema completo para el post-tratamiento del agua potable para buque hotel.



*“Bourbon Oceanteam 101”*

Post-tratamiento del agua potable.



## TRATAMIENTO DE AGUA

**Calentadores de agua potable**

Nuestro calentador de agua potable consiste en un tanque presurizado que incorpora resistencias eléctricas, termostatos y sensores de control de temperatura PT-100, válvula de seguridad, medidores de nivel y controles eléctricos. También puede incorporar un módulo de bombas de recirculación de agua caliente para mantener la temperatura en todos los puntos del tanque.

Los calentadores de agua son suministrados con aislamiento, lo que asegura una baja temperatura exterior del tanque.

**Tanques hidróforos**

Los tanques hidróforos se utilizan en los sistemas de agua dulce para mantener todo el circuito de agua con la presión adecuada, para así poder suministrar agua potable a las distintas partes y alturas de la instalación para el uso que sea necesario.

Estos hidróforos Gefico están diseñados para almacenar y dar suministro de agua a una presión de 6 bar.



Tanque hidróforo Gefico de 500 litros de capacidad.

### SISTEMA ANTI-INCRUSTANTE

Los componentes biológicos presentes en el agua de mar pueden causar el desarrollo de la fauna marina en los sistemas de refrigeración.

Este crecimiento reduce el volumen del flujo de agua a través del sistema reduciendo el efecto de enfriamiento. Ésto da como resultado un incremento en la temperatura de trabajo de los componentes conectados al sistema de refrigeración.

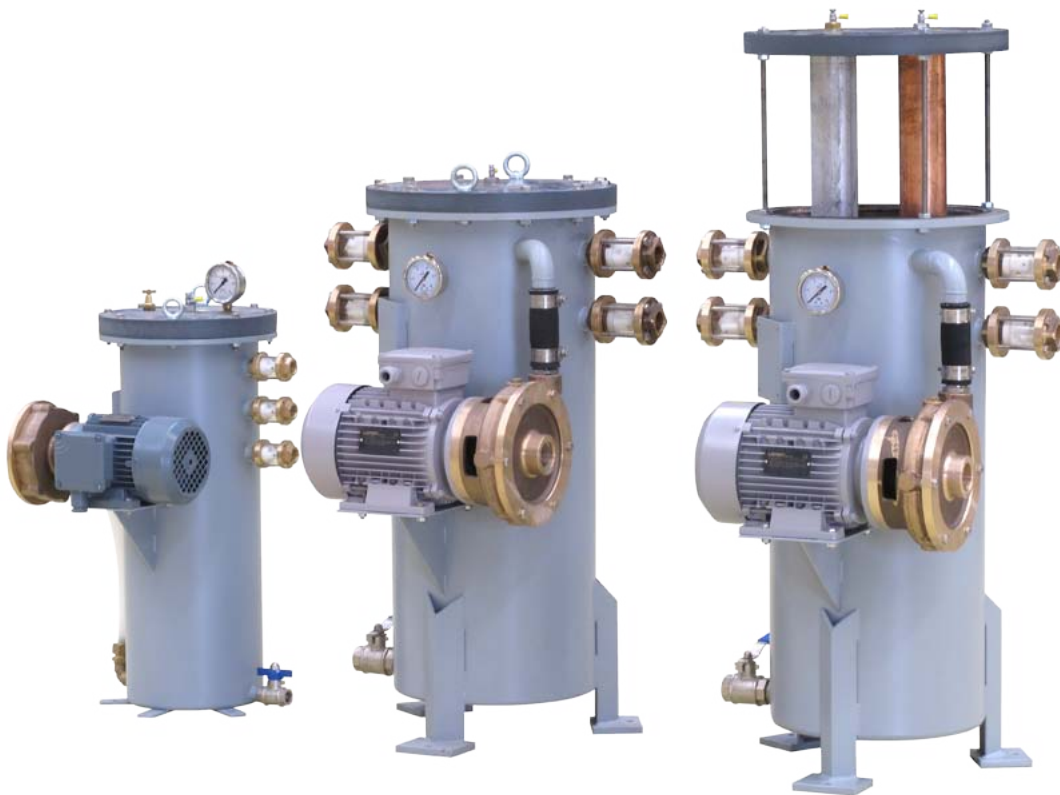
La solución es la limpieza mecánica para eliminar el crecimiento marino en las tuberías. Dicha limpieza requiere la parada total del sistema, con la consecuente pérdida de tiempo y dinero.

Gefico ha desarrollado este sistema de generación de iones para resolver estos problemas.

El sistema de anti-incrustante de Gefico impide el crecimiento marino mediante la liberación de iones de cobre en el agua de mar utilizando una pequeña corriente eléctrica DC.

Con una capacidad de tratamiento de agua de mar desde 200 hasta 2500 metros cúbicos por día.

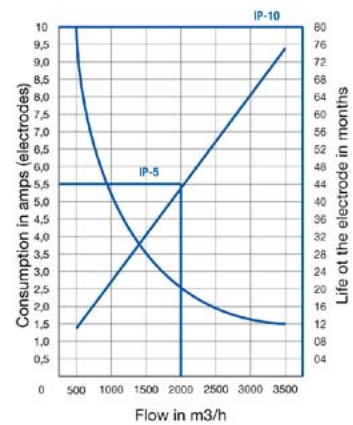
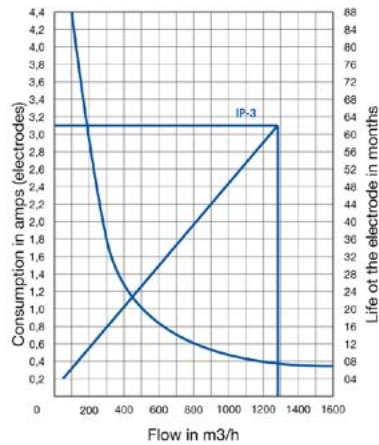
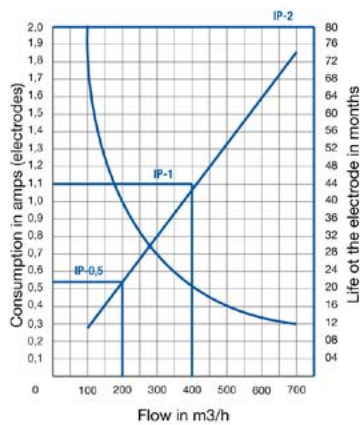
También disponemos de generadores de iones de Cu-Al para prevenir y evitar la corrosión además del crecimiento biológico.



Sistemas anti-incrustantes Gefico, por inyecciones de iones de cobre y aluminio.

Sistema anti-incrustante. Capacidad de tratamiento desde 200 a 2500 ton/día

MODELO	IP-0,5	IP-1	IP-2	IP-3	IP-5	IP-10
PRODUCCIÓN (m3/día)	200	400	700	1200	2000	2500
ENERGÍA (Kw)	0,04	0,5	0,5	1,5	2	2
<b>DIMENSIONES</b>						
Largo (mm)	483	483	483	610	710	710
Ancho (mm)	395	395	395	530	770	770
Alto (mm)	637	637	637	820	790	790
<b>PANEL DE CONTROL</b>						
Largo (mm)	200	400	400	400	400	400
Ancho (mm)	300	500	500	500	500	500
Alto (mm)	150	200	200	200	200	200



Wear curve of the electrode / Concentration line

Tablas gráficas para selección de anti-incrustate.



NUESTROS CLIENTES

*"Far Sailor"*

Buque de apoyo offshore (OSV) con un sistema anti-incrustante modelo IP-0'5.



*"Miguel de Cervantes"*

Buque de rescate con un sistema anti-incrustante modelo IP-3.



*"Island Wellserver"*

Buque de apoyo offshore (OSV) con sistemas anti-incrustantes modelos IP-2 e IP-3.



*"Viking Poseidon"*

Buque para construcción offshore (OCV) con sistemas anti-incrustantes modelos IP-3 e IP-0'5.



## CLIENTES DE EVAPORADORES. Junio 2012 - 2011

Cliente Final	País	Equipo	Año
Ibermat	Francia	1 x AQ-2/3	2012
Ferus Smit	Holanda	1 x AQ-10/12	2012
Grindrod Marine	Sudáfrica	1 x AQ-4/5A	2012
Marinsa	USA	1 x AQ-5/6	2012
STX	Noruega	1 x AQ-10/12	2012
Avencatun	Venezuela	1 x AQ-10/12	2012
Fincantieri	Italia	1 x AQ-25/2	2012
Ferus Smit	Holanda	1 x AQ-10/12	2012
Stavanger	Noruega	1 x AQ-30/35A	2012
Jong Syhyn Shipbuilding	Taiwan	1 x AQ-5/6A	2012
Petromarine Bordeaux	Francia	1 x AQ-8/10	2012
Talley`s Fisheries	Nueva Zelanda	1 x AQ-6/8	2012
STX	Noruega	1 x AQ-10/12	2012
Jong Syhyn Shipbuilding	Taiwan	1 x AQ-5/6A	2012
Chowgule and Company PVT	India	1 x AQ-3/4A	2012
C.N.F.C. Victory Return Corp.	China	5 x AQ-2/3	2012
Tae Yeung Engineering	Corea	1 x AQ-6/8	2012
Metalships & Docks	España	2 x AQ-25/2	2012
Nirsa	Ecuador	1 x AQ-12/16	2012
Reikon	Holanda	1 x AQ-10/12	2011
Trans-Pacific Journey	Filipinas	1 x AQ-6/8	2011
Nb Maritime Management	Chipre	1 x AQ-4/5A	2011
Marinsa	USA	1 x AQ-3/4A	2011
Iberopesca	Ecuador	1 x AQ-3/4A	2011
Txopituna	España	1 x AQ-8/10	2011

## CLIENTES DE EVAPORADORES. Junio 2012 - 2011

Cliente Final	País	Equipo	Año
Overseas Marine Service	España	1 x AQ-3/4A	2011
Marinsa	USA	1 x AQ-10/12	2011
Pescanova	España	2 x AQ-4/5A	2011
Pescanova	España	1 x AQ-2/3	2011
Albacora	España	1 x AQ-8/10	2011
Reki	Iceland	1 x AQ-8/10	2011
Illante	España	1 x AQ-3/4A	2011
Nirsa	Ecuador	1 x AQ-12/16	2011
Merlus Fishing PTY Ltd	Namibia	1 x AQ-4/5A	2011
Merlus Fishing PTY Ltd	Namibia	1 x AQ-8/10	2011
Albacora	España	3 x AQ-10/12	2011
Illante	España	1 x AQ-2/3	2011
Trans-Pacific Journey	Filipinas	1 x AQ-6/8	2011
JSC Murmanrybflot	Rusia	1 x AQ-8/10	2011
Martimex	Eslovaquia	1 x AQ-3/4A	2011
Atunera Caribe	Panamá	1 x AQ-10/12	2011
C.N.F.C. Victory Return Corp.	China	3 x AQ-2/3	2011
Tae Yeung Engineering	Corea	1 x AQ-4/5A	2011
Slovenske Lodenice Komarno	Eslovaquia	1 x AQ-3/4A	2011
Illante	España	2 x AQ-4/5A	2011
Chowgule and Company PVT	India	1 x AQ-3/4A	2011
Johansen Slip & Mek.	Noruega	1 x AQ-2/3	2011
Talleres del Caribe	Ecuador	1 x AQ-6/8	2011
Tae Yeung Engineering	Corea	1 x AQ-6/8	2011
Russian Navy	Rusia	2 x AQ-50/60A	2011

## CLIENTES DE EVAPORADORES. Junio 2012 - 2011

Cliente Final	País	Equipo	Año
Reikon	Holanda	2 x AQ-2/3	2011
Slovenske Lodenice Komarno	Eslovaquia	1 x AQ-3/4A	2011
Chowgule and Company PVT	India	1 x AQ-3/4A	2011
Senzer	Ecuador	1 x AQ-3/4A	2011
Insung Corporation	Corea	1 x AQ-6/8	2011
Astilleros Murueta	España	1 x AQ-8/10	2011
Slovenske Lodenice Komarno	Eslovaquia	1 x AQ-3/4A	2011
Trans-Pacific Journey	Filipinas	1 x AQ-6/8	2011
Marinsa	USA	1 x AQ-4/5A	2011
Bumi Armada	Singapur	1 x AQ-16/20A	2011
Chowgule and Company PVT	India	2 x AQ-3/4A	2011
Slovenske Lodenice Komarno	Eslovaquia	1 x AQ-3/4A	2011
Sodoca	Portugal	1 x AQ-2/3	2011
Belgacom	Bélgica	1 x AQ-1/2	2011
Synergas	Italia	1 x AQ-10/12	2011

## CLIENTES ÓSMOSIS INVERSA. Junio 2012 - 2011

Cliente Final	País	Equipo	Año
Illante	España	1 x AQE-6D	2012
Jong Syhyn Shipbuilding	Taiwan	1 x AQE-15D	2012
Illante	España	1 x AQE-6D	2012
Barkston Management Ltd	Dinamarca	1 x AQE-20D	2012
Pescanova	España	1 x AQE-15D	2012
Bumi Armada	Singapur	2 x AQE-120D	2012
Talleres Cillero	España	1 x AQE-4D	2012
Yuzhmorbyflot OJSC	Rusia	3 x AQE-6D	2012
Jong Syhyn Shipbuilding	Taiwan	1 x AQE-10D	2012
Damen Shipyard	Holanda	1 x AQE-4D	2012
Technology Ventures Middle East	UAE	1 x AQE-25D	2012
Illante	España	1 x AQE-6D	2012
Serck Como	Alemania	1 x AQE-20D	2012
Redox Trading Company Ltd	Taiwan	2 x AQE-4D	2012
Jong Syhyn Shipbuilding	Taiwan	1 x AQE-10D	2012
Serck Como	Alemania	1 x AQE-6D	2012
Reikon	Holanda	1 x AQE-15D	2012
Reikon	Holanda	1 x AQE-6D	2012
Damen Shipyard	Holanda	1 x AQE-4D	2012
Industmarine Engineers Ltd	Singapur	2 x AQE-15D	2012
Bina Marine	Singapur	1 x AQE-6D	2011
Otto	Singapur	2 x AQE-6D	2011
Illante	España	1 x AQE-6D	2011
Damen Shipyard	Holanda	1 x AQE-4D	2011
Serck Como	Alemania	1 x AQE-30MD	2011



## CLIENTES ÓSMOSIS INVERSA. Junio 2012 - 2011

Cliente Final	País	Equipo	Año
Damen Shipyard	Holanda	2 x AQE-6D	2011
Dubai Shipbuilding	UAE	1 x AQE-10D	2011
Norsk Atlas	Noruega	2 x AQE-6D	2011
Illante	España	1 x AQE-10D	2011
Ust'ilych	Rusia	2 x AQE-60D	2011
Reikon	Holanda	2 x AQE-6D	2011
Air Moteur service	Francia	1 x AQE-10D	2011
De Haas Maassluis Shipyard	Holanda	1 x AQE-4D	2011
Illante	España	1 x AQE-6D	2011
Dok Dan Perkaplan	Singapur	1 x AQE-20D	2011
Terem-krz	Bulgaria	2 x AQE-15D	2011
Sodoca	Portugal	1 x AQE-6D	2011
Bina Marine	Singapur	1 x AQE-10D	2011
Dubai Shipbuilding	UAE	1 x AQE-10D	2011
Industmarine Engineers Ltd	Singapur	1 x AQE-10D	2011
Grindrod Marine Services	Sudáfrica	1 x AQE-10D	2011
Industmarine Engineers Ltd	Singapur	2 x AQE-10D	2011
Jiangsu Zhenjiang Shipyard	Singapur	2 x AQE-30MD	2011
Technology Ventures Middle East	UAE	1 x AQE-6D	2011
Reikon	Holanda	1 x AQE-6D	2011
Technology Ventures Middle East	UAE	2 x AQE-6D	2011
Technology Ventures Middle East	UAE	2 x AQE-15DHTS	2011
Illante	España	1 x AQE-6D	2011
Martrade SRL	Rumanía	1 x AQE-60	2011
Reikon	Holanda	1 x AQE-6D	2011

## CLIENTES ÓSMOSIS INVERSA. Junio 2012 - 2011

Cliente Final	País	Equipo	año
Astilleros Armon	España	2 x AQE-6D	2011
Technology Ventures Middle East	UAE	1 x AQE-15D	2011
Technology Ventures Middle East	UAE	1 x AQE-25D	2011
Industmarine Engineers Ltd	Singapur	1 x AQE-10D	2011
Redox Trading Company Ltd	Taiwan	2 x AQE-4D	2011
Russian Navy	Rusia	1 x AQE-15D	2011
Terem krz	Bulgaria	1 x AQE-15D	2011
Technology Ventures Middle East	UAE	1 x AQE-20D	2011
MW Brands	Ghana	3 x AQE-10D	2011
Talleres Baña	España	1 x AQE-4D	2011
Unilog	Sudáfrica	1 x AQE-15D	2011
Reikon	Holanda	2 x AQE-4D	2011
Illante	España	2 x AQE-4D	2011
Air Moteur Service	Francia	1 x AQE-10D	2011
Astilleros Mercurio Plastics	España	1 x AQE-4D	2011
Sodoca	Portugal	1 x AQE-4D	2011
Ezra Hull	Singapur	2 x AQE-20D	2011
Industmarine Engineers Ltd	Singapur	2 x AQE-60D	2011
Ostrowski	Polonia	1 x AQE-4D	2011
Rederij Groen	Holanda	1 x AQE-4D	2011
Damen Shipyard	Holanda	1 x AQE-4D	2011

## CLIENTES SISTEMA ANTI-INCRUSTANTE. Junio 2012 - 2011

Cliente Final	País	Equipo	Año
Illante	España	1 x IP-1	2012
Detroit Chile SA	Chile	1 x IP-1, 1 x IP-2	2012
Reikon	Holanda	1 x IP-3	2012
Benis Peche Sarl	Marruecos	1 x IP-1AI	2012
STX	Noruega	1 x IP-0,5	2012
Sodoca	Portugal	1 x IP-0,5	2012
Gisan Shipyard	Turquía	1 x IP-1AI	2011
Duzgit Shipbuilding	Turquía	2 x IP-2AI	2011
Armement La Paloma	España	2 x IP-1	2011
Selah Shipyard	Turquía	1 x IP-2AI	2011
Astilleros Armon	España	2 x IP-1	2011
F&K Marine Supply	USA	1 x IP-3	2011
Norsk Atlas	Noruega	2 x IP-3	2011
Norsk Atlas	Noruega	2 x IP-1	2011
Cimtas Shipyard	Turquía	1 x IP-1AI	2011
Ibermat	Francia	1 x IP-0,5	2011
Benis Peche Sarl	Marruecos	1 x IP-1AI	2011
Bumi Armada	Singapur	1 x IP-5	2011
Norsk Atlas	Noruega	1 x IP-2	2011
Sodoca	Portugal	1 x IP-0,5	2011
Pesquera Jadran	Chile	1 x IP-3AI	2011
Parlevliet & Van Der Plas	Holanda	1 x IP-3	2011
Chantiers Piriou	Francia	1 x IP-0,5	2011
Sodoca	Portugal	1 x IP-0,5	2011
Turker Shipyard	Turquía	1 x IP-2	2011

## CLIENTES SISTEMA ANTI-INCRUSTANTE. Junio 2012 - 2011

Cliente Final	País	Equipo	Año
Talley's Fisheries	Nueva Zelanda	1 x IP-0,5	2011
Niveko	Turquía	1 x IP-1	2011
Zhejiang Shipbuilding	Hong Kong	1 x IP-2	2011
Pesca Azteca	Méjico	1 x IP-3	2011
Zhejiang Shipbuilding	Hong Kong	1 x IP-2	2011
Niveko	Turquía	1 x IP-1	2011
M. Blanco	España	1 x IP-0,5	2011
Illante	España	1 x IP-1	2011
Sefine Shipyard	Turquía	1 x IP-2AI	2011
Parlevliet & Van Der Plas	Holland	1 x IP-3	2011
Gisan Shipyard	Turquía	1 x IP-2	2011
C.N.F.C.	China	4 x IP-1	2011
Unión Naval Valencia SA	España	1 x IP-0,5	2011
Unión Naval Valencia SA	España	1 x IP-0,5	2011
Unión Naval Valencia SA	España	1 x IP-0,5	2011
Talleres Baña	España	1 x IP-1	2011

Polígono O Acevedo, Parcela A  
15185 Cerceda - A Coruña. España  
Tel +34 981 250 111 - Fax +34 981 258 439  
Email: [gefico@gefico.com](mailto:gefico@gefico.com)  
[www.gefico.com](http://www.gefico.com)

# Gefico

## Excelencia en agua



Gefico no se hace responsable de posibles errores en catálogos, folletos y otros materiales impresos. Gefico se reserva el derecho de modificar sus productos sin notificación. Esto también es aplicable a productos ya pedidos, siempre que dichas modificaciones no contengan cambios que afecten a las especificaciones preestablecidas.